

## Features:

- Fernzugriff über PC auf das EZTOUCH
- Steuerung der Anlage über PC und Ethernet
- Programmierung des Touchpanels über Ethernet
- Emailausgabe von Störmeldungen
- Datenerfassung auf SD - Karte in EXCEL Format



Die RMC - Karte ist eine neue Optionskarte, welche im EZTOUCH - Panel eingebaut wird. Die Karte erfüllt 4 unterschiedliche Funktionen: der Fernzugriff auf das Touchpanel, die Programmierung des Touchpanels, die Ausgabe von Emails mit Alarmmeldungen, die Datenerfassung.

Die Karte kann in alle Touchpanel, welche noch nicht über eine Optionskarte verfügen, außer die 4" Modelle, einige 6" Modelle sowie die EZTOUCH-PLCs, eingebaut werden.

Die Ethernet Schnittstelle dient zur Kommunikation mit dem PC. Sie erlaubt zum einen die Programmierung und zum anderen den Fernzugriff auf das Touchpanel. Beim Fernzugriff besteht die Möglichkeit, den aktuellen Anlagenzustand auf dem PC darzustellen sowie in die Anlage einzugreifen, da die Eingabe auch am PC erfolgen kann.

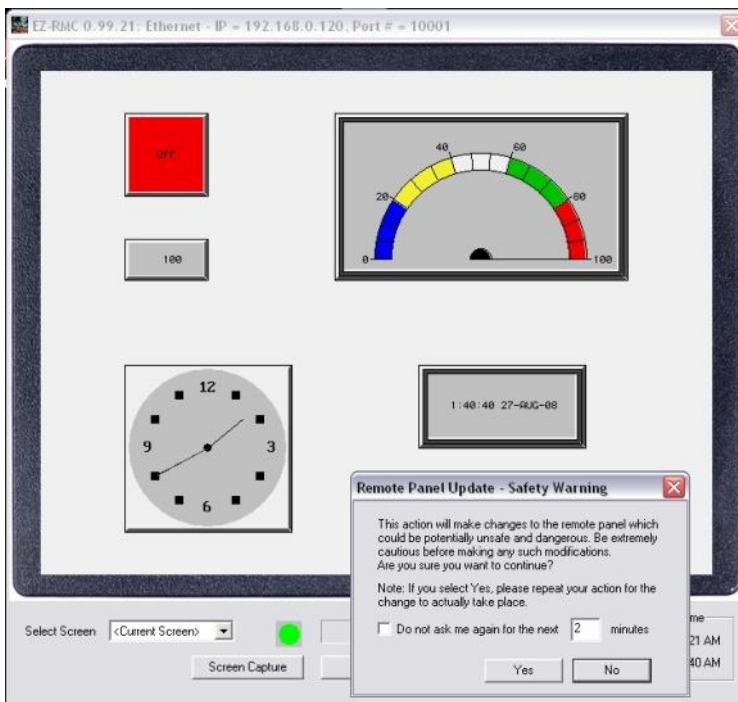
Für den Fernzugriff wird zusätzlich die RMC Kommunikationssoftware benötigt.

Desweiteren verfügt die Karte über eine Emailausgabe, welche es erlaubt, an bis zu 8 unterschiedliche Empfänger Störmeldungen zu senden. Die Meldung kann bis zu 1000 Zeichen lang sein und die Störmeldung enthalten.

Zur Datenerfassung verfügt die Karte über ein Slot zur Aufnahme einer SD-Speicherkarte mit einer maximalen Kapazität von 2 GB.

Auf dieser Karte können Variablen mit Datum und Uhrzeit gespeichert werden. Die Speicherung erfolgt in einem CSV - Format. Wird die Karte aus dem EZTOUCH entnommen, kann die CSV - Datei auf einen PC gespeichert und mit z.B. Excel weiter bearbeitet oder ausgewertet werden.

Die RMC Kommunikationssoftware ist nur erforderlich, wenn der Fernzugriff auf Bilder, welche im Touchpanel gespeichert sind, benötigt wird.



Fernzugriff auf das Touchpanel mit Darstellung auf PC

## Bestelldaten:

**EZ-WEB-DATA** € 99

RMC - Optionskarte zum Fernzugriff und Datenerfassung

**EZ-SOFT-REMOTE** € 99

Software zur Ferndiagnose

**EZ-SD-MEM** € 49

SD Speicherkarte 2 GB

## Technische Daten

Artikelnummer	EZ-WEB-DATA
Kommunikationsschnittstelle	Ethernet Schnittstelle 10 MB / 100 MB, RJ 45 Stecker
Fernzugriff	Geschützt über Loginnamen und Passwort
Anzahl der Teilnehmer	Max. 8 Teilnehmer können angelegt werden. Nur 1 aktiver Teilnehmer zum Fernzugriff erlaubt
Fernzugriff über Internet	Nur möglich wenn eine feste IP-Adresse vorhanden ist (ISP)
Fernzugriff	Auf das aktuelle Bild sowie auf jedes im Touchpanel gespeicherte Bild
Ausgabe Alarmmeldungen	Über Email
Anzahl der Emailempfänger	Max. 8 Emailadressen
Ausgangsserver	SMTP Email Server
Eingangsserver	Keinen, Karte kann keine Emails empfangen
Ausgabe Meldungen	In der Email Betreffzeile, max. 250 Zeichen mit der Alarmmeldung In dem Textbereich max. 1000 Zeichen mit optional der Alarmmeldung
Datenerfassung	Alle Variablen können erfasst werden
Speicherung der Daten	SD Speicherkarte max. 2 GB
Anzahl der Variablen	Max. 512 Variablen welche überwacht werden können
Variablenlisten	Max. 16 Listen mit max. 32 Variablen pro Liste
Speicherung der Daten	Zeitgesteuert mit einem festen Zeitintervall oder zu einer bestimmten Uhrzeit, Ereignisgesteuert
Dateiformat	CSV Dateiformat
Dateinamen	Max. 8 Zeichen
Verfügbare Touchpanel	EZP-S6M-FS, EZP-S6C-FS, EZP-T6C-FS, EZP-S8C-FS, EZP-T8C-F, EZP-T10C-FS, EZP-T15C-FS