

Die leistungsfähigste und preisgünstigste kompakte SPS ihrer Klasse**Features:**

- 24 Eingänge 24 VDC
- 8 PNP Ausgänge
- 8 Relaisausgänge
- Optional: bis zu 4 Analogein- und 4 Analogausgänge
- 64 K Programmspeicher
- Sehr umfangreicher Befehlssatz



Die EZPLC-Micro ist eine kompakte SPS mit einer festen Anzahl von Ein- und Ausgängen. Sie verfügt über 24 Eingänge, 16 Ausgänge (davon 8 Transistor und 8 Relaisausgänge) und optional 4 Analogein- und 4 Analogausgänge für Spannung oder 2 Analogein- und 2 Analogausgänge für Strom. Die Anschlüsse sind auf steckbaren Schraubklemmen geführt. Optional kann die SPS mit einer RS 485 Schnittstelle ausgerüstet werden. Hierdurch kann die Anzahl der E/A auf 256 erweitert werden. Außerdem steht Ihnen unsere Standard EZPLC, welche modular erweiterbar ist, zur Verfügung. Das Anwenderprogramm wird in einem Flash Speicher abgelegt. Die Programmierung erfolgt über die RS 232 Schnittstelle. An dieser Schnittstelle kann auch eines unserer Touch- oder Textpanel angeschlossen werden. Wird ein Touchpanel verwendet, erfolgt die Programmierung über eine gemeinsame Oberfläche.

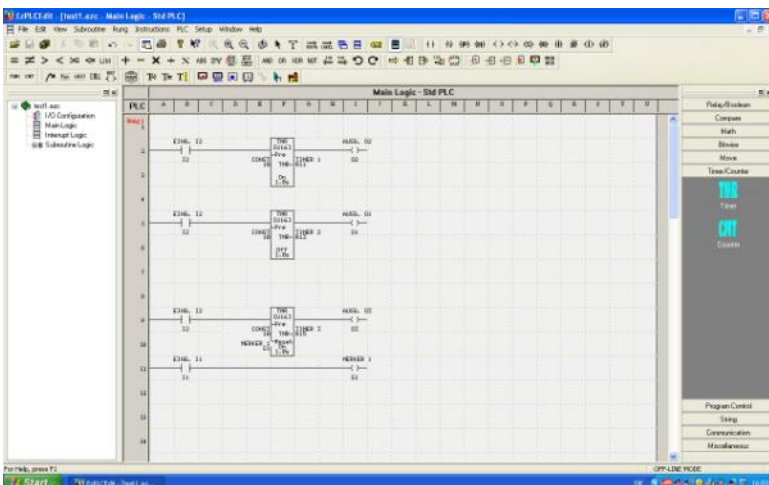
Programmieren Sie Ihre SPS innerhalb einer Stunde.

Auch wenn Sie noch nie im Kontaktplan programmiert haben, werden Sie sich innerhalb einer Stunde mit der Programmierung anfreunden und feststellen, wie logisch, direkt und nachvollziehbar die Programmierung ist. Ein weiterer wichtiger Punkt ist die schnelle Einarbeitung, wenn Sie sich längere Zeit nicht mit der Programmierung befasst haben.

Nicht nur Bitoperationen, sondern auch Rechenoperationen, Vergleiche und Verschieben von Daten werden mit einem leicht parametrierbaren Funktionsbaustein erledigt.

Außerdem verfügt die SPS über eine „unbegrenzte“ Anzahl von Timer und Zähler (nur durch Programmspeicher begrenzt) und es stehen Sprungbefehle sowie Subroutinen zur Verfügung.

Laden Sie die Programmiersoftware sowie die Anleitung „Erste Schritte“ von unserer Webseite www.ezautomation.de und testen Sie, wie einfach die Programmierung ist.



Technische Daten			
Artikelnummer	EZPLCM-D-F24-8-8R	EZPLCM-D-F24-8-8R-4AI4AOV	EZPLCM-D-F24-8-8R-2AI42AOC
Eingänge	24 Eingänge, LED Statusanzeige für jeden Eingang, Steckbare Schraubklemmen, Eingangsspannung 24 VDC (12 - 26 VDC)		
Ausgänge	8 PNP Ausgänge, 0 - 48 VDC, 0,5 Amp. Pro Ausgang 8 Relais-Ausgänge (Wechsler) , max. 5 Amp. Pro Ausgang LED Statusanzeige für jeden Ausgang, Steckbare Schraubklemmen		
Analog-Eingänge	-	4 Analog Eing. 0 - 10VDC	2 Analog Eing. 4 - 20 mA
Analog Ausgänge	-	4 Analog Ausg. 0 - 10VDC	2 Analog Ausg. 4 - 20 mA
Interne Timer / Zähler	Anzahl nur begrenzt durch den Programmspeicher		
Interne Merker (1 Bit)	1024 Merker davon 128 Merker gepuffert		
Interne Datenwörter (16 Bit)	8192 Datenwörter a 16 Bit davon 256 gepuffert		
Echtzeituhr	keine, aber vorhanden über EZTouch		
Programmspeicher	64 K Flash Speicher		
Programmierung	Kontaktplan und Rechenoperationen, Schiebepfeile, Subroutinen, Sprungbefehle und Vergleichsoperationen		
SPS Kommunikation	serielle RS232 Schnittstelle (9 Pin Sub D Stecker)		
Kommunikationsprotokoll	EZPLC Protokoll		
Anschluß Bediengeräte	EZ Touchpanel / EZ Textpanel		
PC Kommunikation	RS 232 Schnittstelle (9 Pin Sub D Stecker)		
Erweiterung Type:	Optional mit RS 485 Schnittstelle zur Erweiterung der E/A bis 256 E/A EZPLCM-D-F248-8R-485 EZPLCM-D-F248-8R-4AI4AOV-485 EZPLCM-D-F248-8R-2AI42AOC-485		
Versorgung	24 VDC (20 - 28 VDC)		
Leistungsaufnahme	10 VA		
Betriebstemperatur	0 °C bis 55 °C		
Lagertemperatur	-20 °C bis 70 °C		
Rel. Luftfeuchte	10 % bis 95 %, nicht kondensierend		
Abmessungen (B x H x T)	186,7 x 124,1 x 83,1 mm		
Gewicht (Kg)	0,5 Kg		

Mechanische Abmessungen

